

Londres,
du mercredi 15
au
dimanche 19 mai 2019

CALENDRIER

JEUDI 9 mai: remettre à Mme Maisterrena
-votre passeport ou carte d'identité
-carte européenne.

MERCREDI 15 Mai:

Rendez-vous à l'aéroport à 7h45!!

**Prévoir un pique nique dans le sac à dos
(autorisé): juste sandwich (pas de liquide)
+ une bouteille d'eau VIDE (pour pouvoir la
remplir après l'avion sans devoir en acheter)**

· **Bagages :**

Ryanair est une compagnie aérienne

-seulement un bagage en cabine ne devant **pas excéder 8 - 10 kg.**

ATTENTION : chaque kilos supplémentaire sera à votre charge et chaque kilo en surpoids se facture 20 €.

Les dimensions maximales du bagage cabine sont de **55 x 40 x 20 cm.**

Toutes les tailles des bagages sont vérifiées avant embarquement. Un bagage excédant les dimensions ne sera pas accepté.



· **Bagages :**

Ryanair est une compagnie aérienne

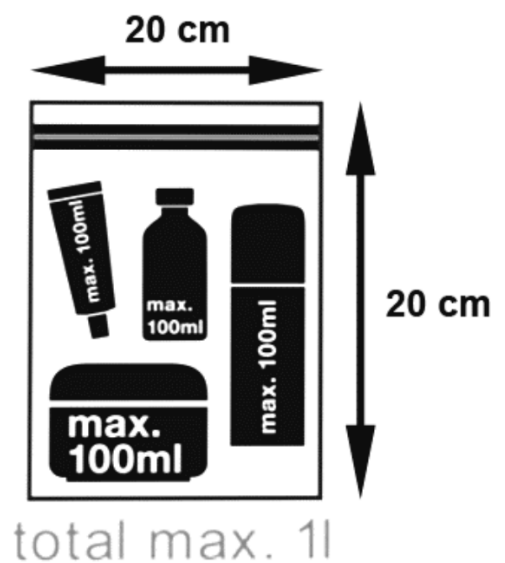
-**un sac à main /dos** autorisé: devant se glisser sous siège dans l'avion.

Les liquides transportés (dentifrice, gel, lotion, produit cosmétiques, déodorant...) doivent être dans un **contenant** de 100 ml au plus.

Tous les liquides doivent être transportés dans **un seul sac transparent en plastique refermable** avec des **dimensions de 20 cm x 20 cm** avec une capacité totale d'un litre.

CONSEIL :

privilégier les savons solides et transférer les liquides dans des petits flacons.



Affaires et matériel à prévoir

Affaires :

-**chaussures de type baskets** (transports en commun), pas de talons.

-**vêtements tout temps** (chaud + froid) et confortables.

-**vêtements de pluie** (type coupe-vent à capuche (OBLIGATOIRE))

-**trousse de toilette** et serviette de bain (non fournie par la famille)

ASTUCE poids et place: serviette légère et qui sèche vite à Décathlon
(Attention recommandation sur les liquides dans la partie « bagages »).

ASTUCE PLACE: ROULER tous les vêtements.

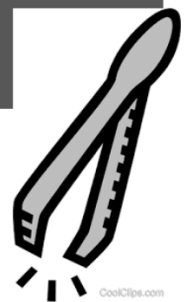
Affaires:

**AUCUN OBJET
POINTU** type :

pince à épiler, ciseau...
n'est autorisé dans le
bagage cabine.



INTERDITS / PROHIBITED



-petit **sac à dos**

ATTENTION : ne chargez pas trop la valise au départ pour que votre enfant puisse ramener des souvenirs sans dépasser le poids autorisé . **Tout dépassement de poids sera à votre charge.**

Matériel : Je vous rappelle aussi qu'un **adaptateur (prise)** pour Royaume Uni est nécessaire car les prises électriques sont différentes des nôtres.



· **Traitement médical (TRES IMPORTANT !!!)**

- les ordonnances de votre médecin.

ATTENTION : malade dans les transports?

Homéopathie : TABACUM 9ch

-**lentilles**, pensez aux produits et lunettes de rechange.

· **Hébergement**

-achat d'un cadeau pour la famille d'accueil.

Téléphone portable et argent de poche.

Concernant **le téléphone**, vos enfants pourront vous joindre avec **leur portable**. **Vérifiez** juste **que le forfait de votre enfant couvre tous les types d'utilisation** (appels vocaux , sms et usage internet).

APPEL vers un téléphone français: 0033 - 6

Déconnecter les données (internet)

Le montant de l'argent de poche

(Pensez à **changer vos euros en Livres Sterling**)

Bureaux de change :

9 rue Mazagran - Biarritz : 05-59-24-82-47

5 rue port neuf -Bayonne : 05-59-59-59-60

sous la responsabilité de votre enfant .

Good Behaviour Award

awarded to

Signed: _____

Date: _____





ATTITUDE

-**un comportement irréprochable** afin que le voyage se déroule dans les meilleures conditions.

RESPECT DES CONSIGNES:

métro (déplacements), musée (temps libres)

-Les **substances** illicites sont **interdites**.

-Le Comportement dans les familles :
discrétion, politesse, honnêteté...

-**Respect des consignes** tout au long du séjour: silence lors des consignes, des déplacements +
PAS DE SORTIE le SOIR SEULS (sauf accompagnés de la FAMILLE d'accueil)!!

SANCTIONS seront prises pendant et après le voyage si les élèves ne respectent pas les consignes!

LET'S GO to LONDON!

READY?!

Day 1



WINDSOR CASTLE



MORNING PLANS

Day 2

THE BRITISH LIBRARY

**You will have
an ENGLISH PRACTICE!**

A GUIDE will be with us!!!

GET READY

REGENT'S PARK



AFTERNOON PLANS

Day 2



A MUSICAL!

THE ROYAL MEWS

MORNING PLANS
Day 3



MORNING PLANS

Day 3



PARLIAMENT + BIG BEN



WESTMINSTER ABBEY

AFTERNOON PLANS

Day 3



SAINT PAUL'S CATHEDRAL

AFTERNOON PLANS
Day 3



TOWER BRIDGE



MORNING PLANS

Day 4

LET's walk!

TRAFALGAR SQUARE

LET's walk!

MORNING PLANS

Day 4



PICCADILY CIRCUS

LET's walk!

MORNING PLANS
Day 4



CHINA TOWN

AFTERNOON PLANS

Day 4



MADAM TUSSAUDS

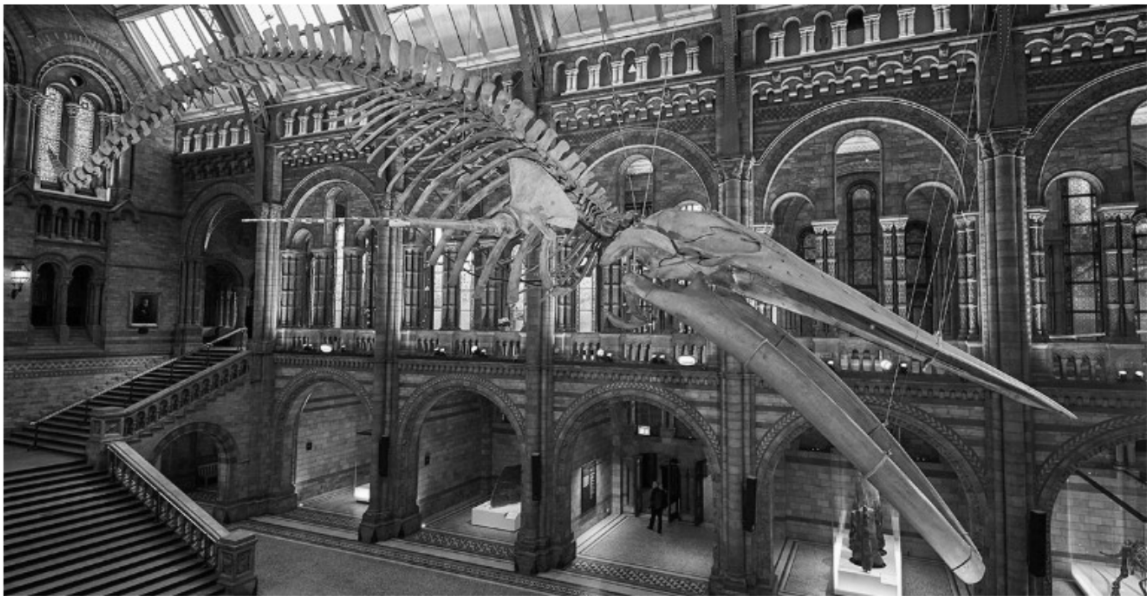
AFTERNOON PLANS

Day 4

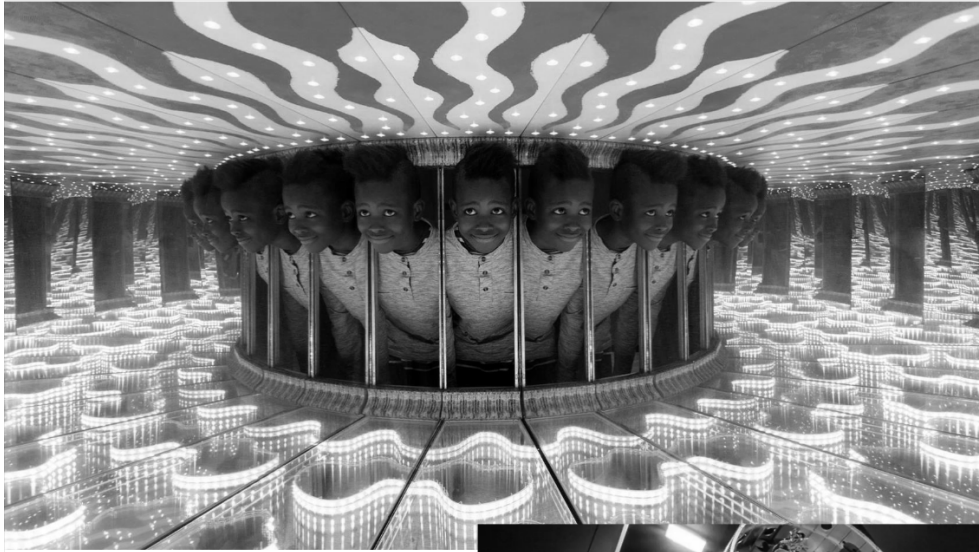


OXFORD STREET

MORNING PLANS
Day 5



NATURAL HISTORY MUSEUM



IF TIME allows

SCIENCE MUSEUM



BACK TO FRANCE



QUARTIER LIBRE:

shopping, dans les musées, ...



REMERCIEMENTS

**Mme Maisterrena et Mme Driollet :
organisatrices du voyage**

**Mme Maisterrena et
M. Landart : accompagnateurs**



Nourriture:

- prévoir des petits en-cas pour la journée ou la soirée

RETOUR :

HEURE de départ Angleterre:

18h45 (heure locale),

soit 19h45 (heure de France),

aéroport London Stansted: FR1372

HEURE de retour prévue à l'aéroport de Biarritz : 21h45